

VIVIENDA TIPO V19		
Nº DE VIVIENDAS	10	
Nº DE DORMITORIOS	2	
ESPACIOS INTERIORES		
	Superficie (m2 utiles)	
VESTIBULO		
COCINA	6.00	
ESTAR-COMEDOR	16.85	
DISTRIBUIDOR	5.55	
BAÑO 1	3.90	
BAÑO 2	2.94	
DORMITORIO 1	14.48	
DORMITORIO 2	10.75	
TOTAL SUPERFICIE UTIL INTERIOR	60.47	
ESPACIOS EXTERIORES		
	S. util real	Superficie computable
TENEDERO	1.53	0.77
TOTAL SUPERFICIE UTIL EXTERIORES		0.77
TOTAL SUPERFICIE UTIL		61.24
SUPERFICIE CONSTRUIDA		72.67
S. CONSTRUIDA CON P/P DE ELEMENTOS COMUNES		79.90

### PROYECTO BÁSICO

de 170 viviendas de protección pública (VPP), trasteros, garajes y locales comerciales en la parcela 17 del PP5 "Poza del agua" en Leganés, Madrid

ESCALA

1/50

PROPIEDAD

EMSULE

PORTALES 8 y 9  
VIVIENDA TIPO V19



UTE el sitio de mi recreo arquitectos

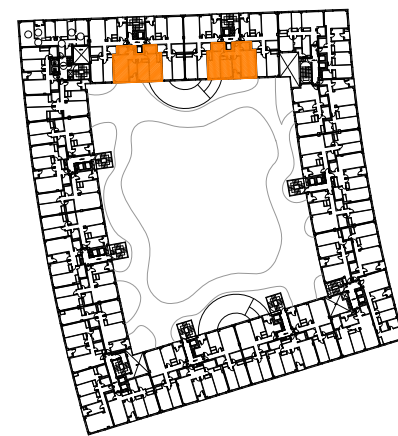
ARQUITECTOS

CAROLINA DÍAZ DE LOPE-DÍAZ MOLINS

M<sup>a</sup> EUGENIA DÍAZ DE LOPE-DÍAZ MOLINS

RAFAEL VÁZQUEZ PÉREZ

MANUEL DE COMINGES GUÍO



ESTE PLANO ES PROVISIONAL, NO TENIENDO CARACTER CONTRACTUAL, POR LO QUE PUEDE SUFRIR MODIFICACIONES DURANTE LA EJECUCIÓN DE LA OBRA