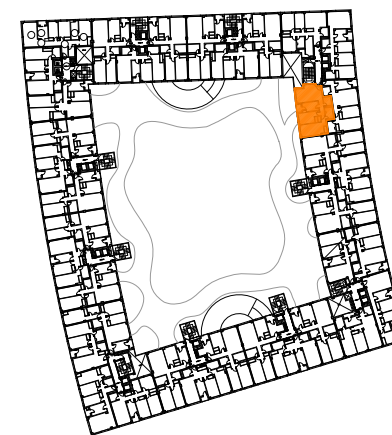
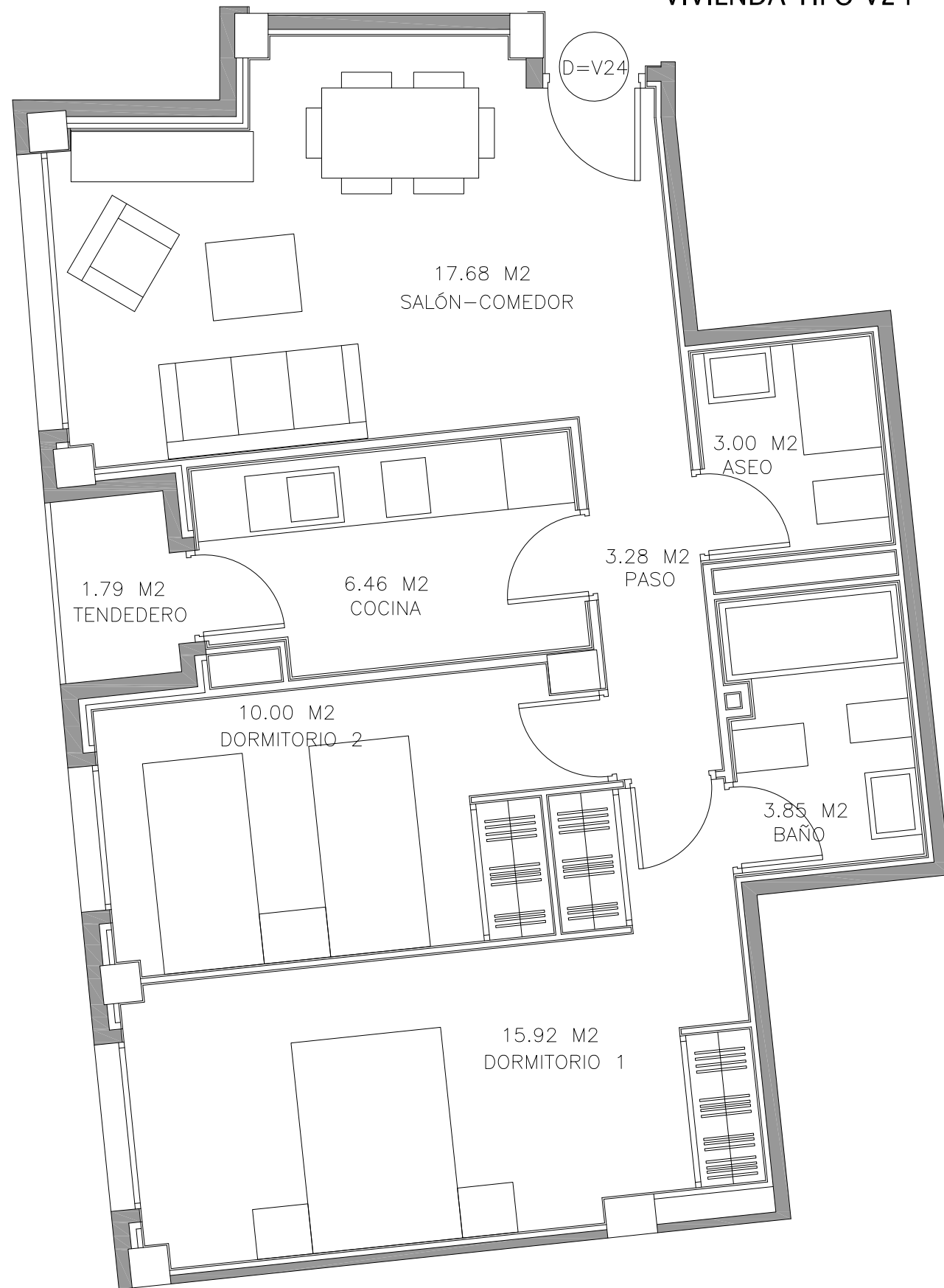
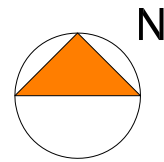


VIVIENDA TIPO V24



VIVIENDA TIPO V24		
Nº DE VIVIENDAS	5	
Nº DE DORMITORIOS	2	
ESPACIOS INTERIORES		
	Superficie (m2 utiles)	
VESTIBULO		
COCINA	6.46	
ESTAR-COMEDOR	17.68	
DISTRIBUIDOR	3.28	
BAÑO 1	3.85	
BAÑO 2	3.00	
DORMITORIO 1	15.92	
DORMITORIO 2	10.00	
TOTAL SUPERFICIE UTIL INTERIOR	60.19	
ESPACIOS EXTERIORES		
	S. util real	Superficie computable
TENEDERO	1.79	0.90
TOTAL SUPERFICIE UTIL EXTERIORES		0.90
TOTAL SUPERFICIE UTIL		61.09
SUPERFICIE CONSTRUIDA		72.64
S. CONSTRUIDA CON P/P DE ELEMENTOS COMUNES		79.70

PROYECTO BÁSICO

de 170 viviendas de protección pública (VPP), trasteros, garajes y locales comerciales en la parcela 17 del PP5 "Poza del agua" en Leganés, Madrid

ESCALA

1/50

PROPIEDAD

EMSULE

PORTAL 10
VIVIENDA TIPO V24



UTE el sitio de mi recreo arquitectos

ARQUITECTOS

CAROLINA DÍAZ DE LOPE-DÍAZ MOLINS

M^a EUGENIA DÍAZ DE LOPE-DÍAZ MOLINS

RAFAEL VÁZQUEZ PÉREZ

MANUEL DE COMINGES GUÍO

ESTE PLANO ES PROVISIONAL, NO TENIENDO CARACTER CONTRACTUAL, POR LO QUE PUEDE SUFRIR MODIFICACIONES DURANTE LA EJECUCIÓN DE LA OBRA