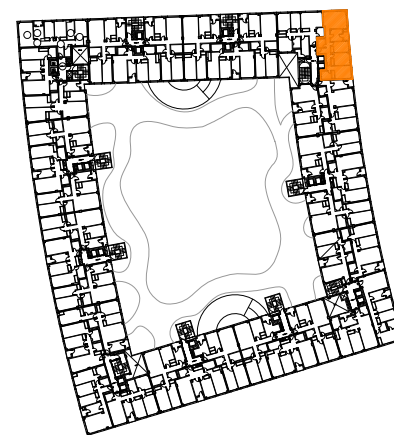


VIVIENDA TIPO V22



VIVIENDA TIPO V22		
Nº DE VIVIENDAS	5	
Nº DE DORMITORIOS	3	
ESPACIOS INTERIORES		
	Superficie (m2 utiles)	
VESTIBULO		
COCINA	6.51	
ESTAR-COMEDOR	17.42	
DISTRIBUIDOR	8.71	
BAÑO 1	3.53	
BAÑO 2	2.90	
DORMITORIO 1	12.62	
DORMITORIO 2	10.39	
DORMITORIO 3	8.55	
TOTAL SUPERFICIE UTIL INTERIOR	70.63	
ESPACIOS EXTERIORES		
	S. util real	Superficie computable
TENEDERO	1.95	0.98
TOTAL SUPERFICIE UTIL EXTERIORES		0.98
TOTAL SUPERFICIE UTIL		
		71.61
SUPERFICIE CONSTRUIDA		
		86.23
S. CONSTRUIDA CON P/P DE ELEMENTOS COMUNES		
		93.43

PROYECTO BÁSICO

de 170 viviendas de protección pública (VPP), trasteros, garajes y locales comerciales en la parcela 17 del PP5 "Poza del agua" en Leganés, Madrid

ESCALA

1/50

PROPIEDAD

EMSULE

UTE el sitio de mi recreo arquitectos

ARQUITECTOS

CAROLINA DÍAZ DE LOPE-DÍAZ MOLINS

M^a EUGENIA DÍAZ DE LOPE-DÍAZ MOLINS

RAFAEL VÁZQUEZ PÉREZ

MANUEL DE COMINGES GUÍO

PORTAL 10
VIVIENDA TIPO V22



ESTE PLANO ES PROVISIONAL, NO TENIENDO CARACTER CONTRACTUAL, POR LO QUE PUEDE SUFRIR MODIFICACIONES DURANTE LA EJECUCIÓN DE LA OBRA